

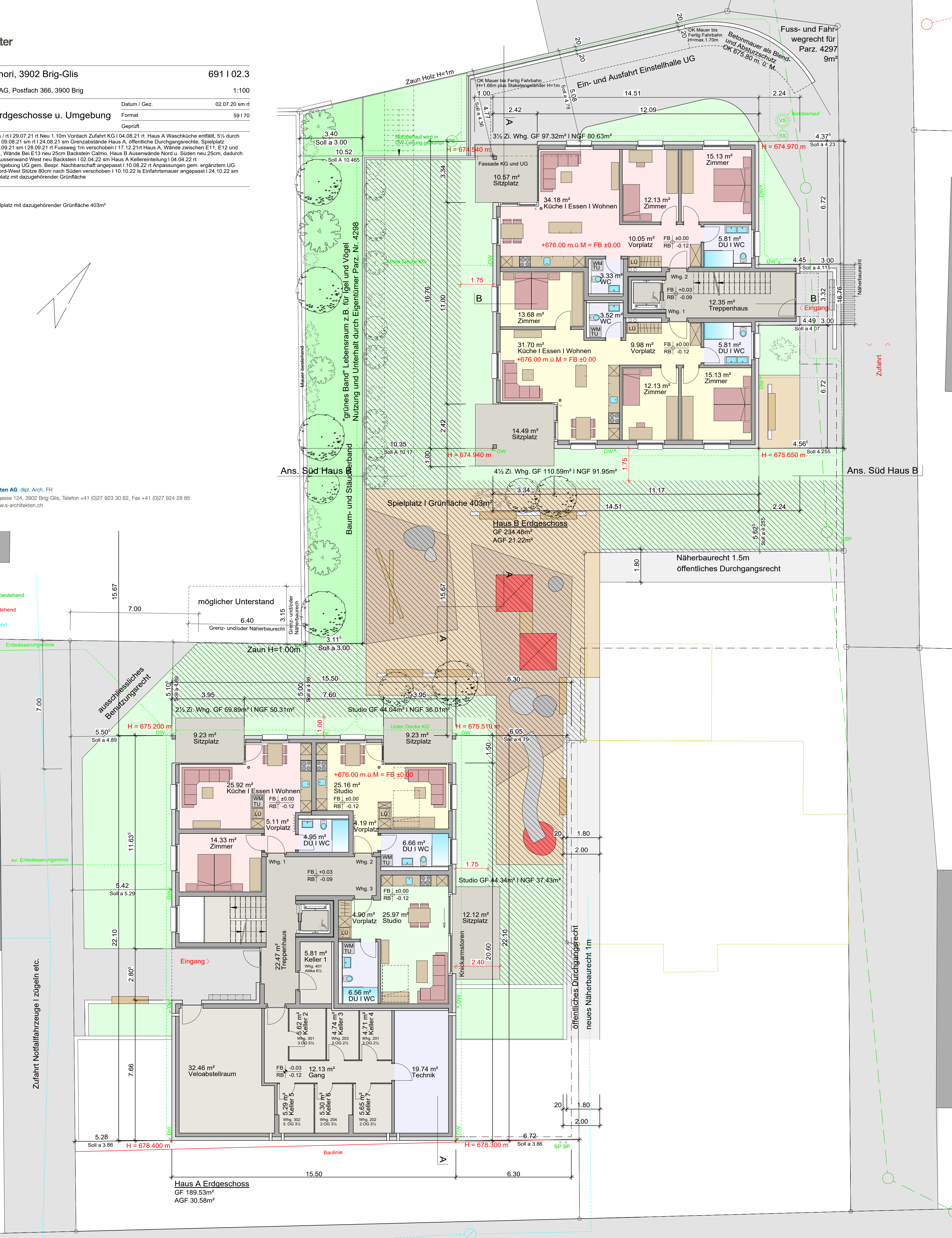


Geändert: 28.07.21 sm / ls / rt | 129.07.21 rt Neu 1.10m Vordach Zufahrt KG | 04.08.21 rt Haus A Waschküche entfällt, 5% durch 2 1/2 und 2 Studios ersetzt | 09.08.21 sm rt | 24.08.21 sm Grenzabstände Haus A, öffentliche Durchgangstreie, Spielplatz | 17.09.21 rt Umgebung | 22.09.21 sm | 28.09.21 rt Fussweg 1m verschoben | 17.12.21 rt Haus A, Wände zwischen E11, E12 und E22, E21 neu 25cm Beton, Wände bei E13 neu 25cm Backstein Calmo, Haus B Aussenwände Nord u. Süden neu 25cm, dadurch Fenster 20 u. 21 kleiner, Aussenwand West neu Backstein | 02.04.22 sm Haus A Kellereinteilung | 04.04.22 rt 22.06.22 rt Zufahrt und Umgebung UG gem. Bespr. Nachbarschaft angepasst | 10.08.22 rt Anpassungen gem. ergänztem UG | 21.09.22 rt Haus B EG, Nord-West Stütze 80cm nach Süden verschoben | 10.10.22 ls Einfahrtsmauer angepasst | 24.10.22 sm Einfahrtsmauer und Spielplatz mit dazugehöriger Grünfläche

Spielplatz mit dazugehöriger Grünfläche 403m²

Summermatter Architekten AG dipl. Arch. FH  
Postfach 256, Obere Briggasse 124, 3902 Brig-Glis, Telefon +41 (0)27 923 30 62, Fax +41 (0)27 924 28 85  
info@s-architekten.ch, www.s-architekten.ch

- Legende**
- Dachwasser
  - Sickerleitung
  - Oberflächenwasser bestehend
  - Schmutzwasser
  - Schmutzwasser bestehend
  - Trinkwasser neu
  - Trinkwasser bestehend
  - Strom
- DW= Dachwasser  
KS= Kontrollschicht  
SS= Schlammfänger  
VS= Versickerungsschicht



Zufahrt Notfallfahrzeuge | zügeln etc.

ausschliessliches  
Benutzungsrecht

**Haus A Erdgeschoss**  
GF 189.53m²  
AGF 30.58m²

**Haus B Erdgeschoss**  
GF 234.48m²  
AGF 21.22m²